

Sistemas de Rede

Onyx•Works™ Rede integrada de monitoramento de instalações

ONYXWorks™ é a próxima geração de sistemas de segurança de vidas humanas e integração de sistemas de edifícios para monitoramento de incêndio, segurança, cartão de acesso, CCTV e outras informações em uma rede proprietária. ONYXWorks™ foi projetado para permitir que uma combinação de diferentes fabricantes, tecnologias e redes (LonWorks™ e **NOTI•FIRE•NET™**) sejam operados na mesma estação de trabalho. O sistema contém gateways inteligentes para facilitar a integração de sistemas modulares, permitindo expansão contínua das funções da estação de trabalho e da rede. Esses gateways dão mais flexibilidade ao integrar operações de edifícios usando um sistema de comunicação baseado em Ethernet local ou rede TCP/IP dispersa.

A estação de trabalho ONYXWorks™ é um computador industrial de alto desempenho com recursos de exibição de textos e gráficos coloridos de todos os eventos e pontos da rede. A estação de trabalho usa o Microsoft® Windows® XP, fornecendo ao usuário uma interface gráfica fácil de usar. O visual e a operação apresentados ao operador são consistentes para todos os equipamentos monitorados. A estação de trabalho apresenta telas personalizáveis e possibilita uma grande variedade de opções de configuração para qualquer situação. A estação de trabalho ONYXWorks™ PC tem a capacidade de monitorar múltiplas redes de dispositivos locais e instalações remotas, e é a aquisição ideal para a rede **NOTI•FIRE•NET™** quando são necessários monitoramento e controle de rede.

Recursos

Geral

- Montagem em rack, processador Pentium® IV de 2,0 GHz com 512 MBytes de RAM e monitor LCD de tela plana de 17", placa de som e alto-falantes e disco rígido de 40 GBytes.
- Opera com o Microsoft® Windows® XP Professional.

Interface do usuário

- Todos os eventos anormais são exibidos simultaneamente com telas de texto e gráficos correspondentes.
- Tela de navegação automática (selecionável para cada dispositivo) que localiza e amplia o dispositivo relacionado ao alarme ou evento com base na prioridade do evento.
- Mapa dimensionável do local gerado dinamicamente.
- As plantas e os dispositivos podem ser ampliados ou reduzidos sem limitação.
- Recursos de multimídia totalmente vinculados (texto, áudio, vídeo e bitmaps) a qualquer dispositivo, todos configurados pelo administrador.

Notificação e resposta de evento

- Impressão em tempo real de eventos em todo o sistema.
- Controle de segurança e painéis de controle de incêndio (extensão de controle determinada pelo modelo do painel).
- Registro do operador com rastreamento de resposta.
- O gerenciador de histórico grava o nome do operador, o evento e a resposta (com carimbo de data e hora) no disco.
- Até 5 estados podem ser visualmente representados para cada dispositivo de entrada: Normal, problema, alarme, pré-alarme



(detectores), desativado.

- O recurso de paging intuitivo suporta paging de voz para notificação em massa (NOTIFY-IP).

Configuração do sistema

- O modo de edição gráfica permite programação no local de telas de plantas, ícones de dispositivos, botões de função e de navegação.
- Importação de arquivos vetoriais convertidos de desenho (.WMF), bitmaps (.BMP), arquivos JPEG e .GIF de desenhos de plantas CAD existentes.
- Impressão de gráficos para plantas e relatórios.
- Cores do ícone de dispositivo personalizáveis para representar visualmente cada tipo de evento.
- O Microsoft® Excel 2000 está incluso para permitir o uso pleno da opção de planilha para programação mais rápida ao executar o VeriFire® Tools.

Acesso seguro

- Segurança, monitoramento e perfis de controle configuráveis pelo administrador do sistema permitem definir contas do operador com extrema facilidade.
- O recurso de Login / Logout / Change Password (Alterar senha) permite que apenas pessoal autorizado acesse o sistema.
- Registra no histórico qualquer troca de turno e operador.

Manutenção do sistema

- Capacidade de backup para bancos de dados de tela, membros e históricos. O backup de todo o software está em CD-RW.
- Obtenção de números de versão de software para painéis de rede (NFS-3030, NFS-640, NCA, NCS, NWS e Gateway BACnet).
- Bancos de dados de Upload/Download para painéis do NOTIFIER (Série ONYX® e AFP1010/AM2020) e execução de atualizações de painel (Série ONYX® somente) na rede.
- Pontos e zonas de ativação/desativação individual ou ativação/desativação em grupo em uma rede **NOTI•FIRE•NET™**.

Monitoramento do NOTI•FIRE•NET™

Um sistema ONYXWorks™ é um componente ideal de um Centro de comando de incêndios para obtenção de status do sistema de incêndio e opções de controle do sistema em tempo real. O ONYXWorks™ faz interface diretamente com um sistema de incêndio **NOTI•FIRE•NET™** usando um Gateway NFN. O Gateway NFN é uma interface inteligente usada por um sistema ONYXWorks™ que facilita o monitoramento e o controle de uma rede **NOTI•FIRE•NET™** (versão 5.0) e painéis de incêndio NOTIFIER. O Gateway NFN está disponível em duas versões: Gateway para PC e gateway incorporado (Consulte a folha de dados DN-7019 do Gateway NFN). O Gateway incorporado NFN permite aos usuários monitorar múltiplas instalações (locais ou remotos) através de rede IP.

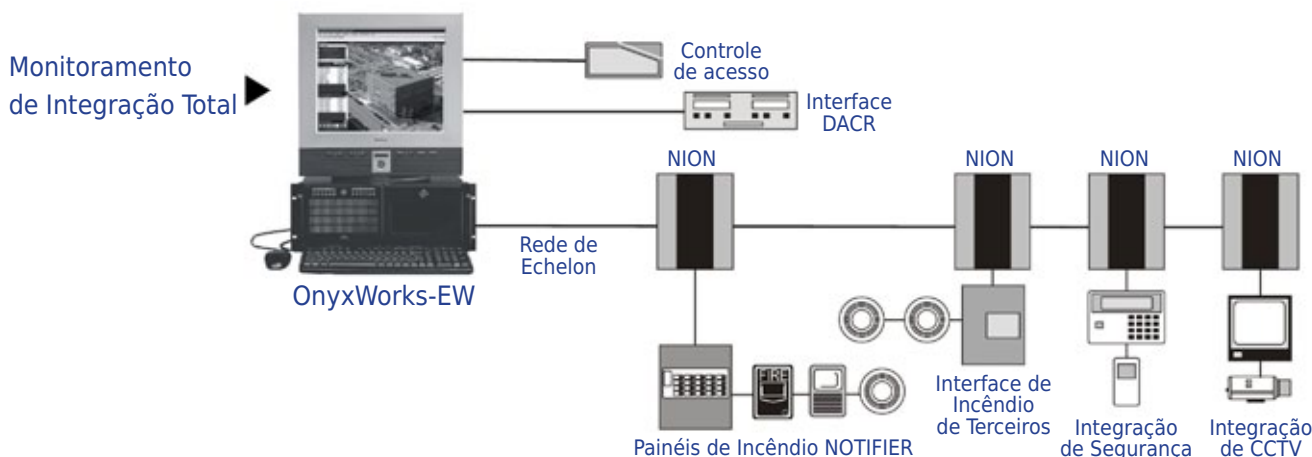
Opções / requisitos mínimos de equipamentos ONYXWorks™ estão disponíveis na folha de dados do Gateway NFN.



Integração de sistemas de edifícios

Além das aplicações de incêndio exclusivas do NOTIFIER, o modo ONYXWorks™ Proprietary Supervising Station (Estação de supervisão proprietária da ONYXWorks™) permite a integração de painéis de incêndio de terceiros, CCTV, segurança e controle de acesso em uma única interface gráfica do usuário. Esse modo permite monitoramento local ou remoto (por IP compartilhado ou linhas telefônicas padrão) de sistemas de edifícios usando Gateways Echelon® ou Receivers. O Gateway Echelon® se comunica em uma rede local ou remota LonWorks™, que é uma tecnologia de rede de alta velocidade que permite comunicação entre nós de campo e uma estação de trabalho de PC ONYXWorks™.

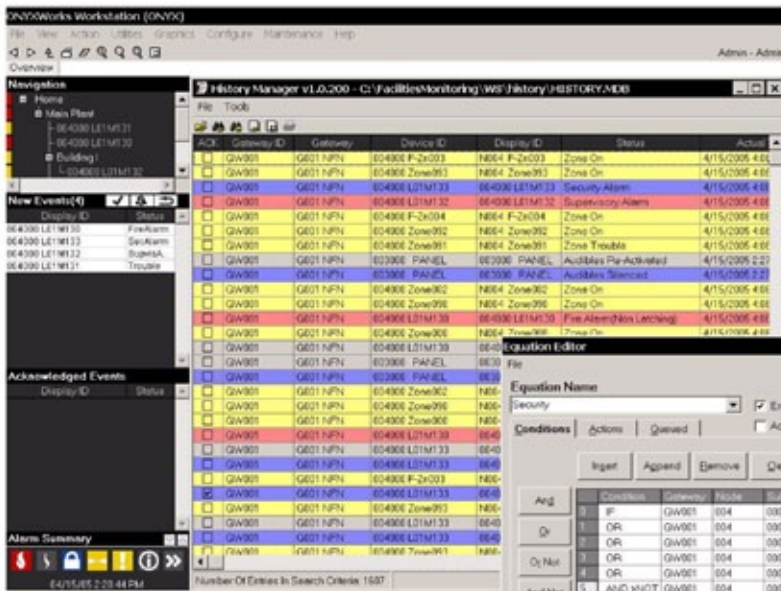
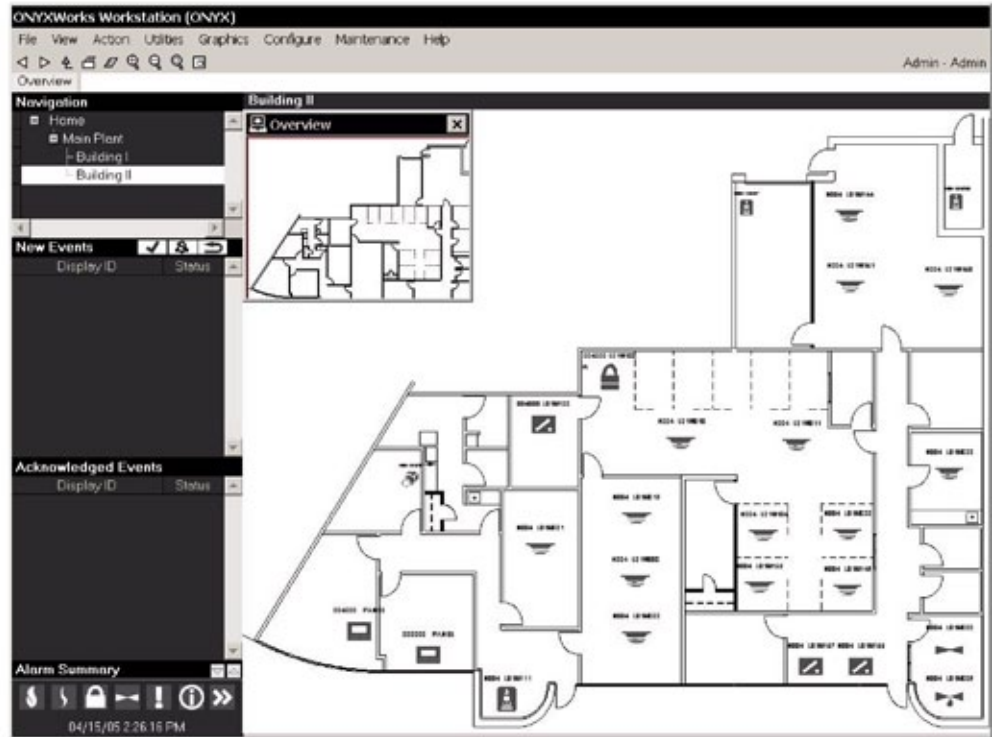
Painéis de incêndio e equipamentos periféricos de terceiros são conectados à rede por meio de comunicação serial (ou conexões diretas) com NION®s (Nós de entrada e saída de rede). Os módulos NION® fornecem as conexões de comunicação entre os equipamentos monitorados e a rede. O Gateway Echelon® está disponível apenas como um gateway para PC. O flexível sistema ONYXWorks™ pode fazer interface com e monitorar eventos recebidos por receptores de estação central Ademco (685), Radionics (D6600) e Silent Knight (9500, 9800) (DACR) usando o Gateway Receivers.



Aplicações especializadas de cliente

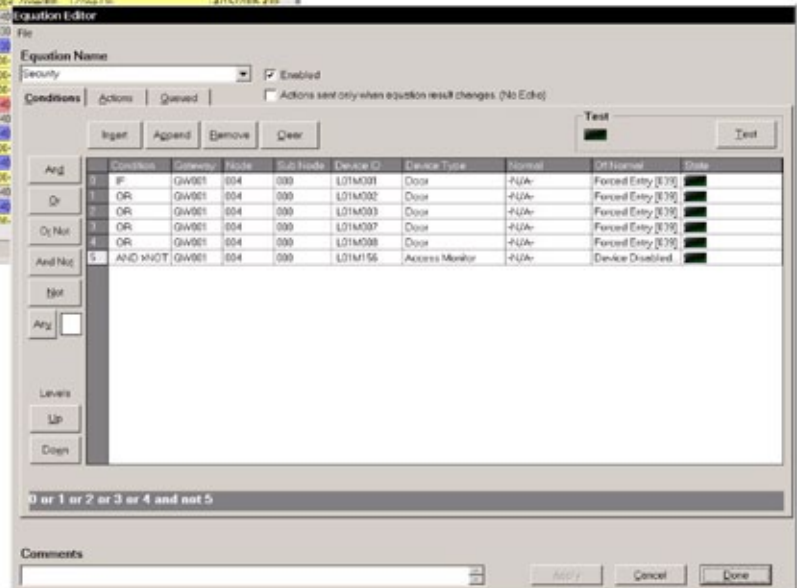
- Estação de trabalho Onyxworks™
- Gerenciador do histórico
- NetLogic

Software de estação de trabalho ONYXWorks™



ACIMA: Gerenciador do histórico

À DIREITA: NetLogic



Especificações

DIMENSÕES DA CPU (desktop/unidade de montagem em rack)*

Largura: 482 mm (19,0"). Profundidade: 450 mm (17,7").

Altura: 177 mm (7,0"). Peso: 17,5 kg (39 lb).

CARACTERÍSTICAS ELÉTRICAS DA CPU

Entrada de CA: (frequência 50/60 Hz), 7,0 A a 115 V (95-132 V), 4,0 A a 230 V (185-264 V).

DIMENSÕES DO MONITOR*

Monitor LCD colorido de tela plana de 17": Largura: 423 mm (16,5").

Altura: 450 mm (17,2"). Profundidade: 198 mm (7,8").

Peso: 7,07 kg (15,6 lb).

***NOTA DE DIMENSÕES:** Dimensões sujeitas a alteração. Entre em contato com a NOTIFIER para mais informações.

CARACTERÍSTICAS ELÉTRICAS DO MONITOR

Entrada de CA: (frequência 50/60 Hz auto-ajuste) 1,8 A a 100 - 240 VCA. Consumo de energia: 43 W (máximo).

Certificações e aprovações

Consulte na primeira página desta folha de dados as agências de certificação e os números dos arquivos. Essas certificações e aprovações se aplicam ao ONYXWorks™. Em alguns casos, determinados módulos podem não aparecer nas listas de determinadas agências de aprovação ou a certificação pode estar em andamento. Consulte a fábrica para obter as informações mais recentes de certificação.

Informações para pedidos

GARANTIA: O PC e os monitores tem uma garantia de 12 meses a contar da data de compra. Consulte a Política de garantia limitada da NOTIFIER para mais informações.

Componentes da estação de trabalho ONYXWorks

Pacote de software e hardware da interface gráfica do usuário (GUI) da estação de trabalho ONYXWorks™. Inclui PC gráfico com processador Intel® Pentium® IV de 2,0 GHz de montagem em rack certificado pela UL, RAM de 512 Mbytes, disco rígido de 40 Gbytes, CD-RW, modem de 56K, som, mouse, opção de alto-falante alimentado, teclado, placa Ethernet, uma licença de software da GUI da estação de trabalho e chave de software.

Inclui monitor LCD de tela plana de 17" certificado pela UL.

ONYXWORKS: Somente estação de trabalho. Pacote de software e hardware da GUI da estação de trabalho.

ONYXWORKS-NW: Estação de trabalho com placa de PC com fio NFN. Pacote de software e hardware da GUI da estação de trabalho ONYXWorks para **NOTI•FIRE•NET™**. Inclui versão **cabeada** do Gateway NFN (NFN-GW-PC-W).

ONYXWORKS-NF: Estação de trabalho com placa de PC de fibra NFN. Pacote de software e hardware da GUI da estação de trabalho ONYXWorks™ para **NOTI•FIRE•NET™**. Inclui versão em **fibra** do Gateway NFN (NFN-GW-PC-F).

ONYXWORKS-EW*: Estação de trabalho com placa de PC Echelon cabeada. Pacote de software e hardware da GUI da estação de trabalho ONYXWorks™ para integração de sistemas de edifícios, supervisor de estação de trabalho WSSUP. Inclui versão cabeada do Gateway Echelon® (ECHGW-PC-W).

NFN-GW-EM: Gateway NFN, incorporado.

NFN-GW-PC-W: Placa de PC cabeada do Gateway NFN.

NFN-GW-PC-F: Placa de PC com fibra do Gateway NFN.

ECH-GW-PC-W*: Placa de PC cabeada do Gateway Echelon®.

DACR-GW*: Gateway Receivers (versão para PC).

NOTIFY-IP: Paging de voz para notificação em massa; requer NOTIFY-PAA pacote de hardware (vendido separadamente).

NOTIFY-PAA: Pacote de hardware necessário para NOTIFY-IP.

***NOTA PARA PEDIDOS:** Somente para distribuição autorizada.

Este documento não deve ser usado para fins de instalação. Tentamos manter as informações de nossos produtos atualizadas e precisas. Não é possível cobrir todas as aplicações específicas ou prever todos os requisitos. Todas as especificações estão sujeitas a alteração sem aviso prévio. Para obter mais informações, consulte a ARGUS: www.argus-engenharia.com.br

NION®, NOTIFIER® e VeriFire® são marcas registradas e ONYXWorks™ e NOTI•FIRE•NET™ são marcas comerciais da Honeywell International Inc. Echelon® é uma marca registrada e LonWorks™ é uma marca comercial da Echelon Corporation. Microsoft® e Windows® são marcas registradas da Microsoft Corporation. Pentium® e Intel® são marcas registradas da Intel Corporation.